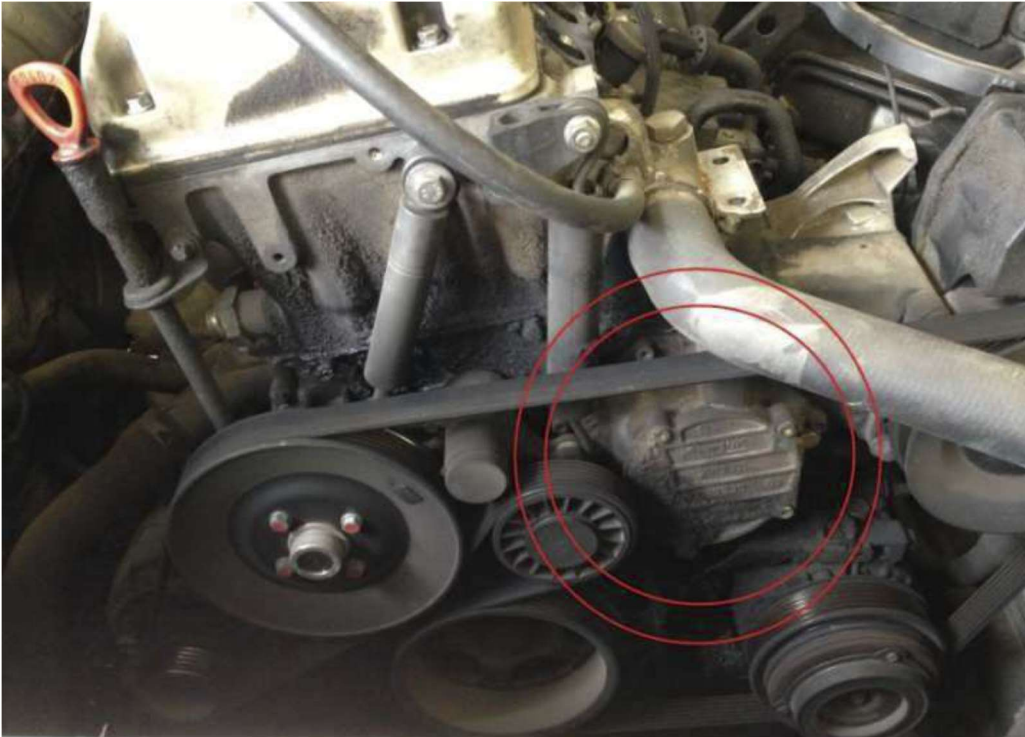


PROCEDURE :
REPLACEMENT D'UNE POMPE 8640A080A Epic par une Pompe Mécanique Bosch

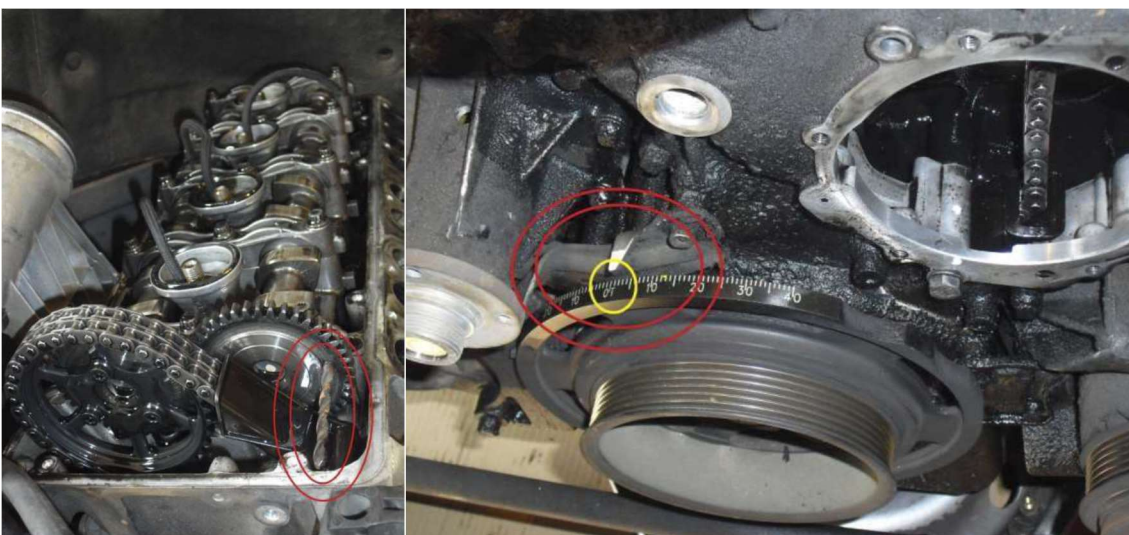
-INSTRUCTIONS DE MONTAGE -

1 - VERROUILLAGE DE PHASE DE LA POMPE DELPHI EPIC.

2 - RETIRER LA POMPE À VIDE, PUIS DÉVISSER LE BOULON QUI MAINTIENT L'ENGRENAGE DE LA POMPE À INJECTION (ATTENTION : FILETAGE À GAUCHE).



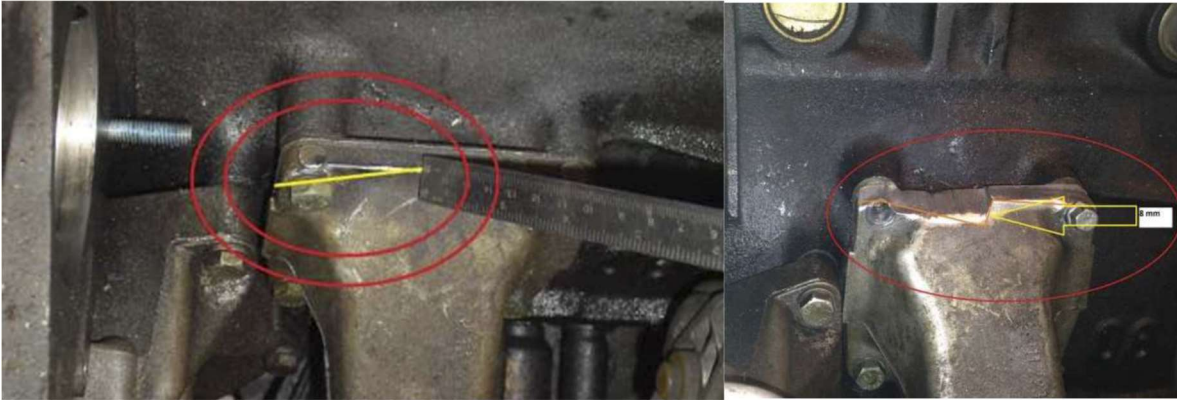
3. BLOQUER LE MOTEUR AU NIVEAU DU PREMIER CYLINDRE (CÔTÉ RADIATEUR) EN INSÉRANT UNE GOUPILLE SUR LE TROU DE RÉFÉRENCE DE L'ARBRE À CAMES DANS LE COMPARTIMENT DES POUSSOIRS. LE VOLANT MOTEUR ÉTANT EN POSITION DE OT.



ATTENTION : EN CAS DE DEPASSEMENT DU POINT OT(0°), POURSUIVRE LA ROTATION DU MOTEUR DANS LE SENS DE ROTATION DE DEUX TOURS POUR REVENIR AU POINT OT(0°). (CECI EST DÙ AU FAIT QUE LA CHAÎNE DE DISTRIBUTION EST RÉGULÉE PAR LA PRESSION DE L'HUILE DU MOTEUR, QUI N'EST PAS SOUS TENSION LORSQUE LE MOTEUR EST ARRÊTÉ)

4. RETIRER LA POMPE ÉPIQUE.

5. DÉMONTER LE SUPPORT DU MOTEUR. IL EST NÉCESSAIRE DE MODIFIER LE SUPPORT MOTEUR LUI-MÊME EN L'ABAISSANT D'ENVIRON 8 MM, COMME LE MONTRENT LES PHOTOS SUIVANTES.



6. RETIRER LA VIS SANS FIN POUR LE RÉGLAGE DE LA PHASE DE L'ANCIENNE POMPE DELPHI EPIC



7. INSÉRER LA POMPE 8640A080A (MECANIQUE) ET LA FIXER AVEC LES BOULONS TRAVERSANTS D'ORIGINE, EN PRENANT SOIN DE LA FIXER AU CENTRE DE LA FENTE.

8. FIXER L'ENGRENAGE AVEC LE BOULON EN LE VISSANT DANS LE SENS INVERSE DES AIGUILLES D'UNE MONTRE



9. DÉVERROUILLER LA POMPE EN PRENANT SOIN DE POSITIONNER LA CALE SOUS LE BOULON DE DISTRIBUTION

10. FAÇONNER LÉGÈREMENT LES DEUX TUYAUX DE REFOULEMENT INFÉRIEURS



11. PERCER DES TROUS DANS LE BOUCLIER THERMIQUE COMME INDIQUÉ SUR LA PHOTO ET Y FAIRE PASSER LE CÂBLE D'ACCÉLÉRATEUR



12. FIXER LE SUPPORT DE FIXATION DU CABLE D'ACCELERATEUR AU FILTRE A CARBURANT EN MODIFIANT LE SUPPORT POTENTIOMÈTRE

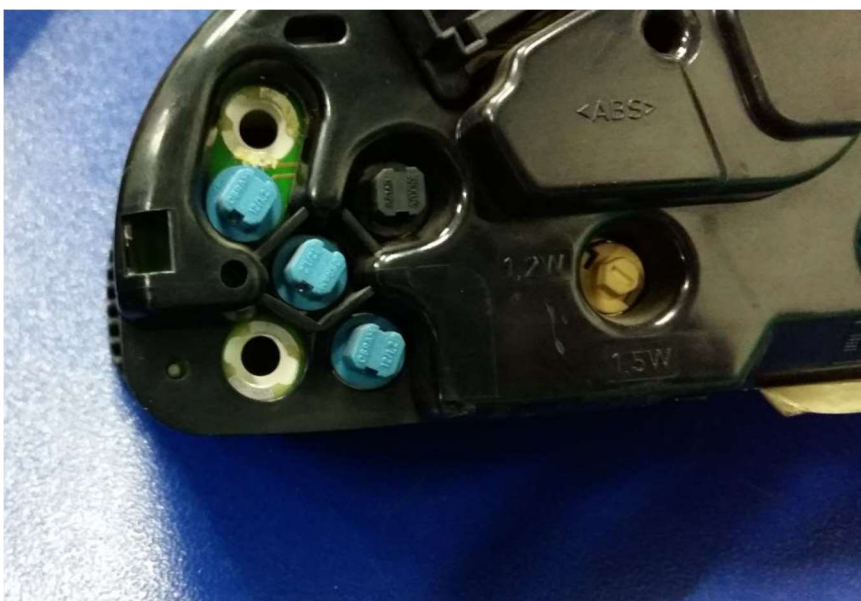


13. ALIMENTER LE SOLÉNOÏDE DE LA POMPE EN 12 VOLTS SOUS CLÉ



Note :

1. LE TÉMOIN ÉPIQUE RESTE ALLUMÉ (NOUS RECOMMANDONS D'ENLEVER L'AMPOULE)



2. PHASE DE LA POMPE : SORTIE « B », MM 0,88 ($\pm 0,02$ MM)

14. INSTALLATION DU MODULE



A- À INSTALLER DANS LE FAISCEAU DE CÂBLES À LA PLACE DU POTENTIOMÈTRE D'ACCÉLÉRATEUR.



B- DISPOSITIF INSTALLÉ