

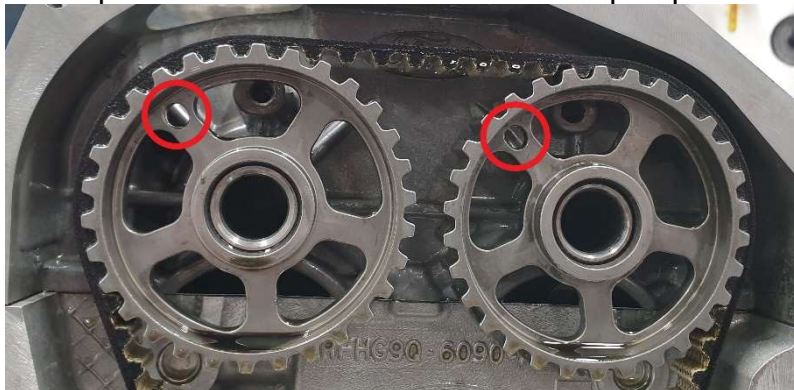
**PROCEDURE :**  
**MONTAGE MOTEURS : YMR6-YMF6-YLFS-YMFS**

INFORMATIONS IMPORTANTES, VEUILLEZ LIRE

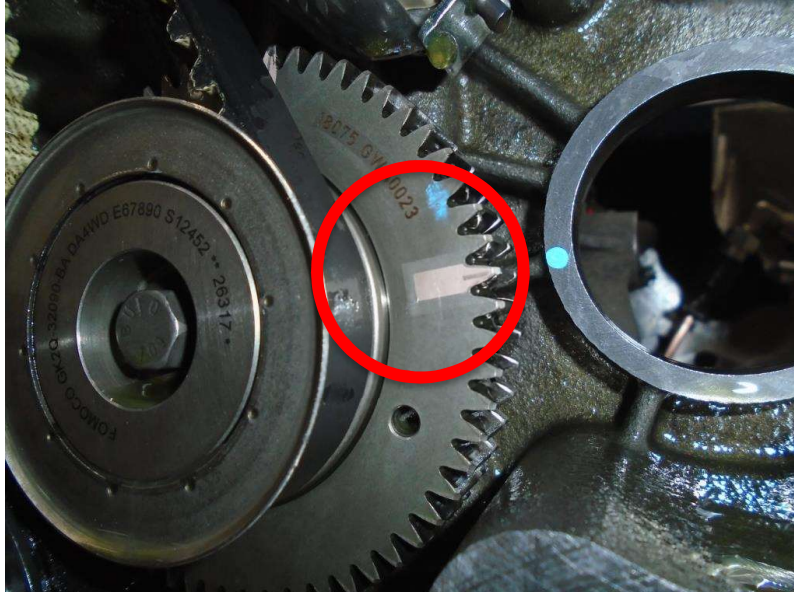
**NE RETOURNEZ PAS LE MOTEUR TANT QUE LE CARBURANT DE LA POMPE N'EST PAS CORRECTEMENT INSTALLÉ**

La pompe d'injection de carburant **N'EST PAS** installée dans la même position que le calage de l'arbre à cames. Pour vous aider dans l'installation de la pompe à carburant, le calage du moteur a été laissé dans la bonne position pour l'installation de la pompe à carburant et le couvercle de distribution n'a pas été scellé.

Veillez vérifier que les engrenages de l'arbre à cames, le pignon tendeur et le pignon de manivelle sont dans les positions indiquées ci-dessous avant d'installer la pompe à carburant :



Repères de calage des engrenages à cames à 10 heures



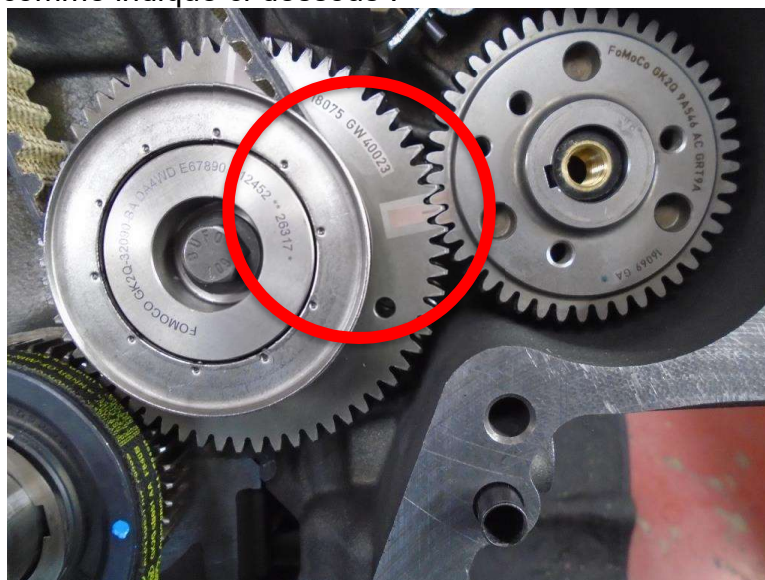
Pignon tendeur, 1 dent rose vers la pompe à essence, dans l'alignement de la nervure indiquée



Positionnement à 3 heures

**SI CEUX-CI NE SONT PAS DANS CETTE POSITION INDIQUÉE, VEUILLEZ CONTACTER NOTRE ÉQUIPE APRÈS-VENTE POUR OBTENIR DE L'AIDE SUPPLÉMENTAIRE**

Si tous les repères de calage sont dans la bonne position, montez la pompe à carburant et installez l'engrenage de la pompe à carburant, en vous assurant qu'il s'engage avec les repères de calage sur le pignon tendeur comme indiqué ci-dessous :



1 dent rose = engrenage de renvoi 2 dents roses = engrenage de la pompe à carburant

**UNE FOIS INSTALLÉ, ASSUREZ-VOUS QUE LE COUVERCLE DE DISTRIBUTION AVANT EST CORRECTEMENT SCELLÉ SELON LES SPÉCIFICATIONS DU FABRICANT**